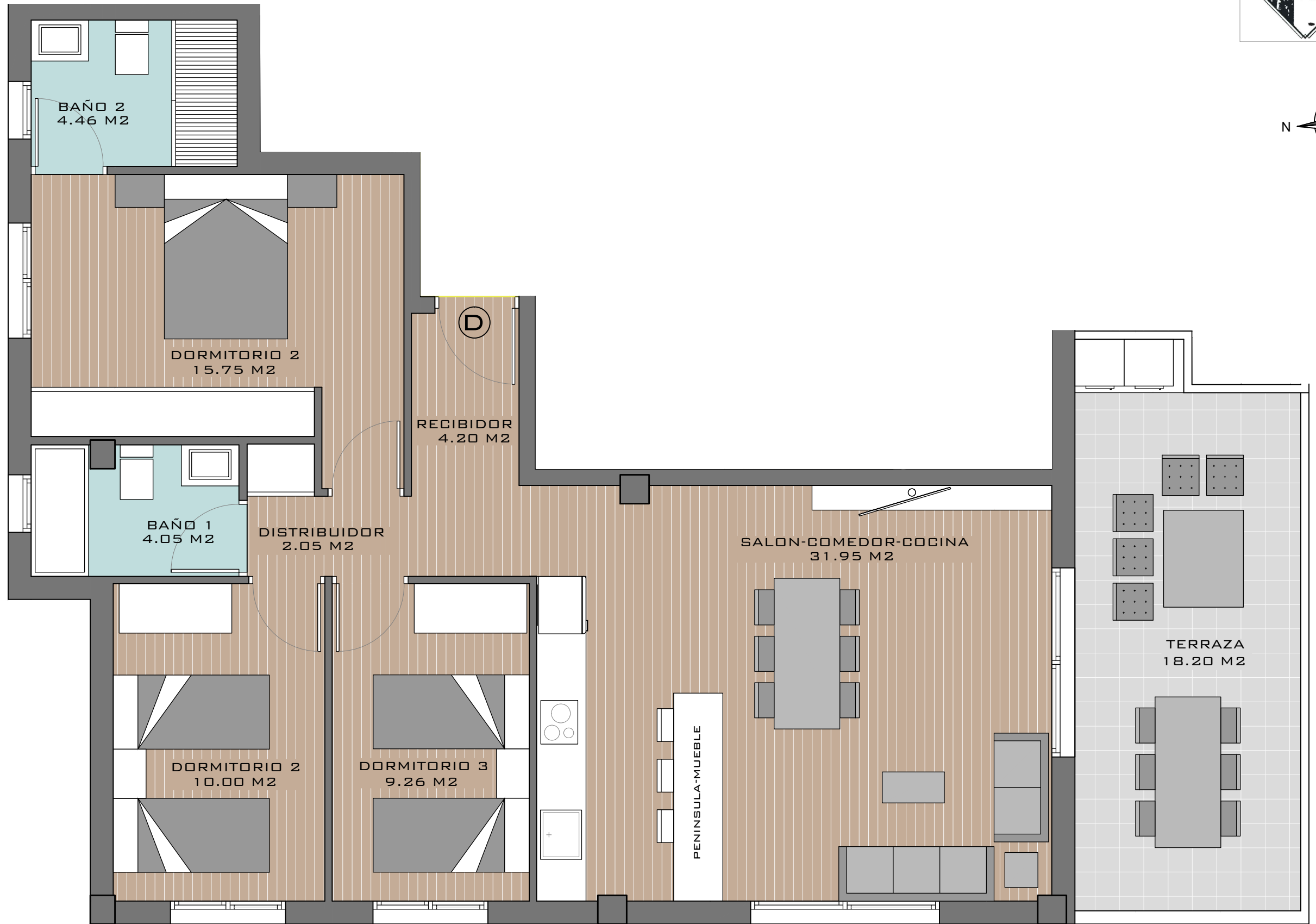
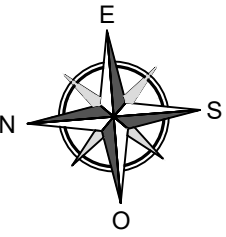
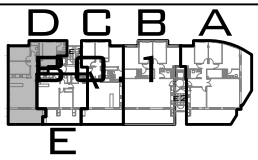




"RESIDENCIAL LA TORRETA"



LOCALIZACIÓN



BLOQUE 1 - TIPO D - PL. 2 A 6

SUPERFICIE ÚTIL VIVIENDA	81.72	M2
SUPERFICIE CONSTRUIDA VIVIENDA	94.45	M2
SUPERFICIE TOTAL TERRAZA	19.46	M2
SUPERFICIE TOTAL VIVIENDA	113.91	M2

ESCALA 1/50



NOTA: Este plano queda sujeto a las modificaciones que sean necesarias a requerimiento municipal y exigencias administrativas, legales, jurídicas o técnicas que juzgue conveniente la dirección facultativa.
 Todo el mobiliario reflejado en el plano no es objeto de contrato.